

Terres agricoles menacées d'Île-de-France

Liste non exhaustive



Cartographie des terres agricoles menacées d'Île-de-France

Depuis 40 ans, la France, pays le plus urbanisé d'Europe (superficie par habitant), artificialise un département tous les 8 ans. Malgré des efforts, l'Île-de-France est la région qui urbanise le plus (proportionnellement à sa superficie). Il faut pourtant agir, le changement d'usage des sols est dévastateur pour l'environnement : c'est la première cause du déclin de la biodiversité.

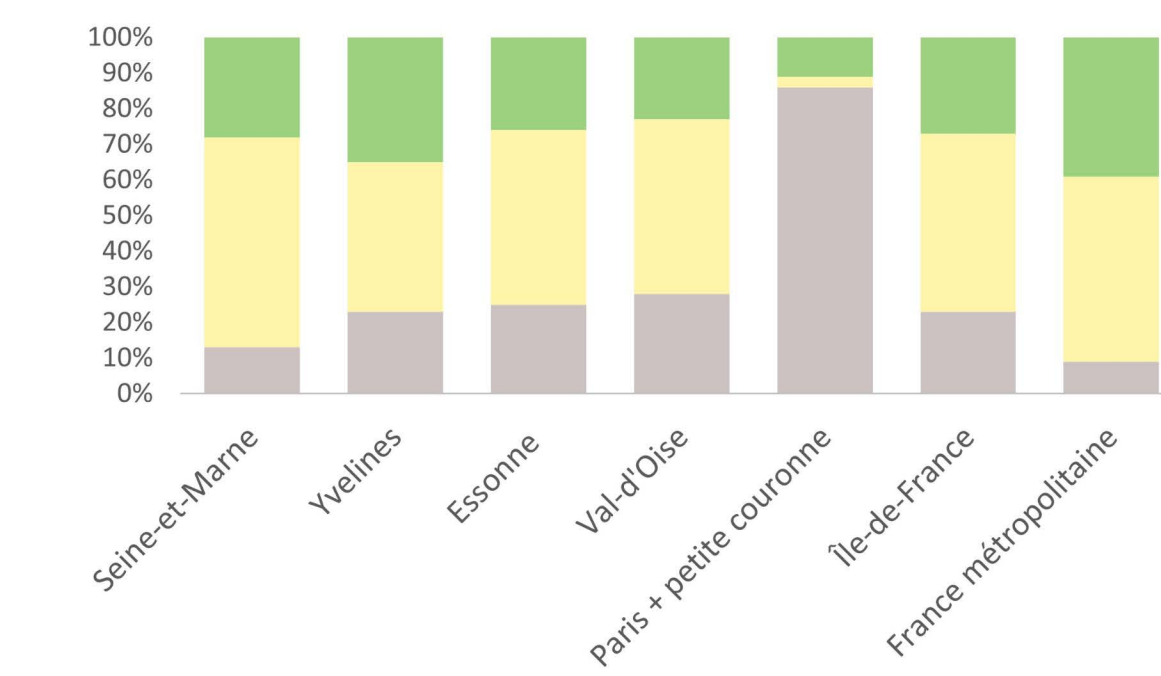
Les terres agricoles subissent les 2/3 de cette artificialisation, une menace supplémentaire pour une profession déjà très fragile. De nombreux promoteurs profitent des prix bas du foncier agricole pour implanter des projets dont l'utilité est souvent contestable.

Cette carte est un inventaire non-exhaustif des terres agricoles menacées. Pour participer à l'inventaire veuillez adresser un mail à secretariat@fne-idf.fr

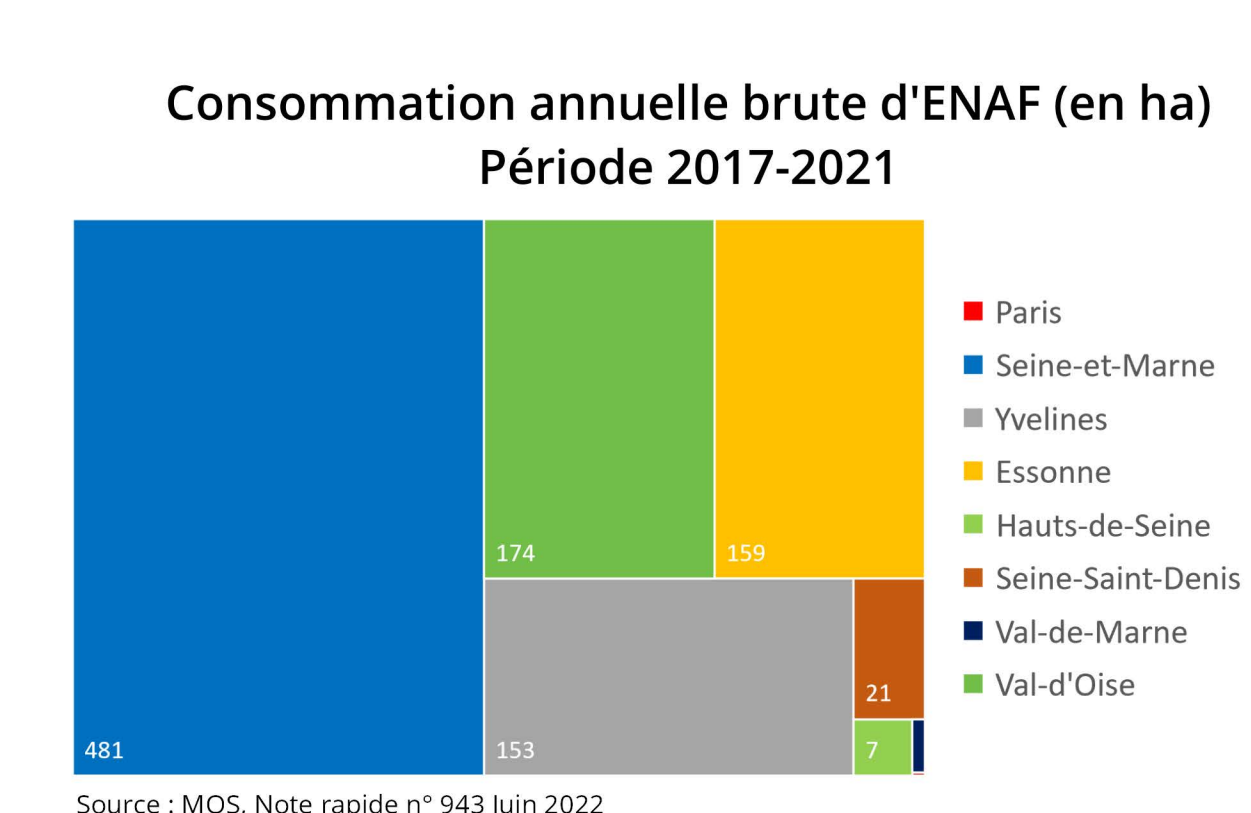
996 (ha)

C'est la consommation brute d'espaces naturels, agricoles et forestiers (ENAF) d'Île-de-France en une année. Malgré une tendance à la baisse ces dernières décennies, on observe une augmentation de 10,79% par rapport à la période 2012-2017 (899 ha).

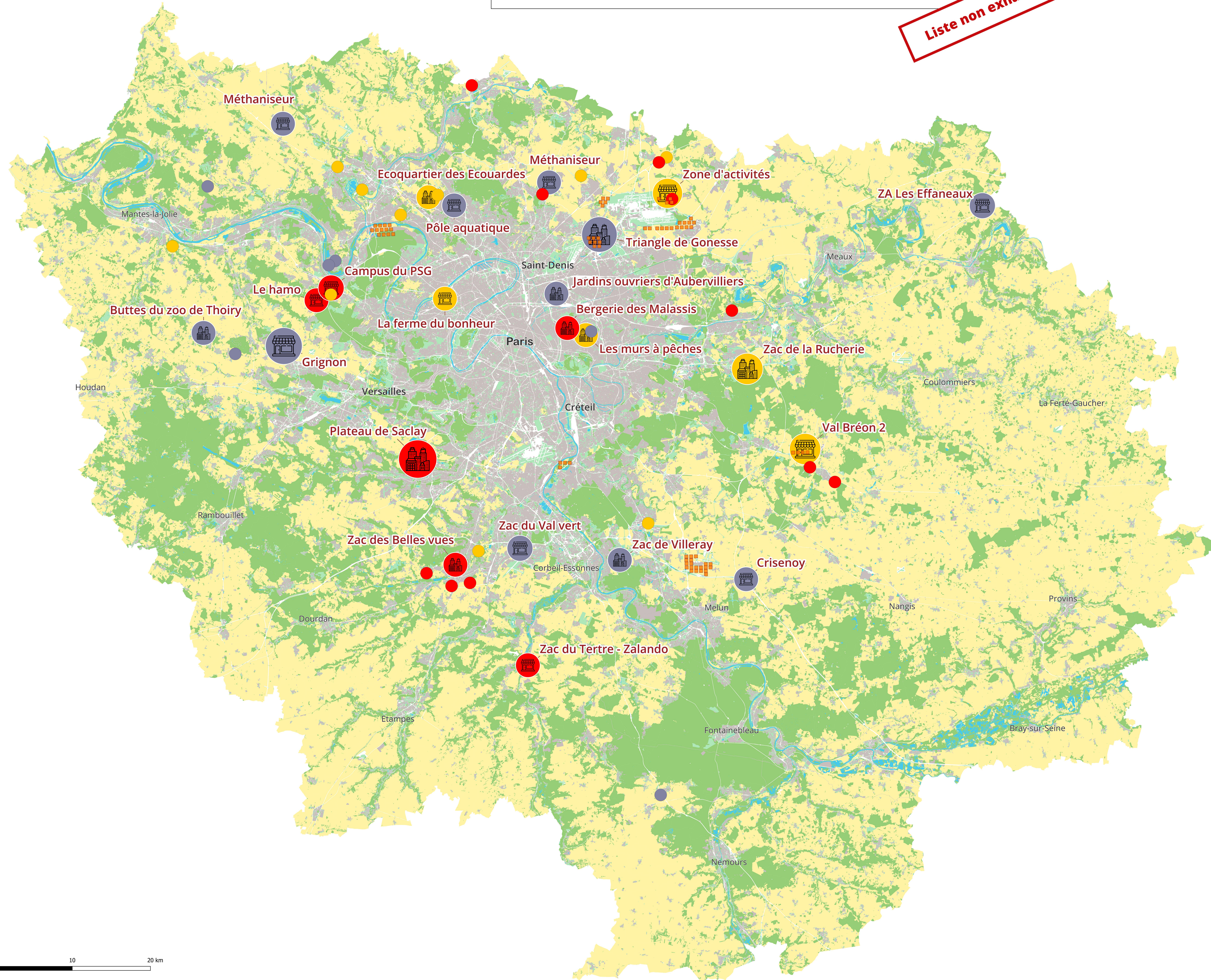
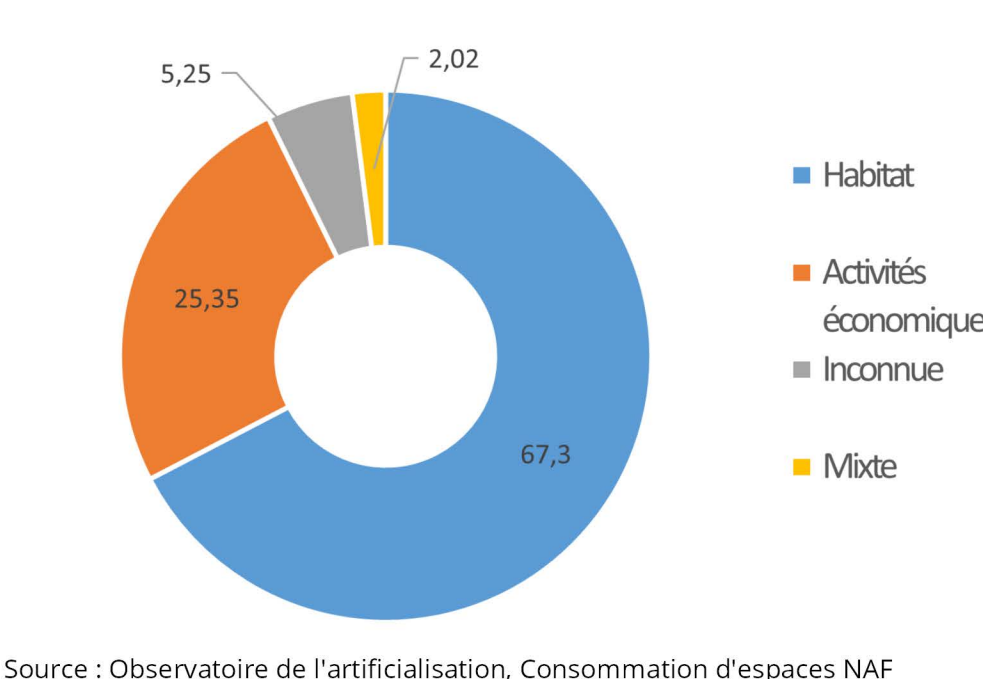
Répartition de l'occupation des sols



Consommation annuelle brute d'ENAF (en ha) Période 2017-2021



Répartition de la consommation d'ENAF (en %) Période 2017-2021



Légende

- Statut de menace**
 - Destruction en cours: Red circle
 - En suspens: Grey circle
 - Menacé: Yellow circle
 - Terres emblématiques: White circle with border
 - Autres: Small grey circle
 - Secteur d'urbanisation conditionnel: Orange square
- Type d'urbanisation**
 - Urbanisme: Building icon
 - Mobilité: Train icon
 - Activités économiques: Factory icon
- Occupation du sol**
 - Milieux naturels: Green square
 - Milieux agricoles: Yellow square
 - Milieux aquatiques: Blue square
 - Milieux artificialisés: Grey square

